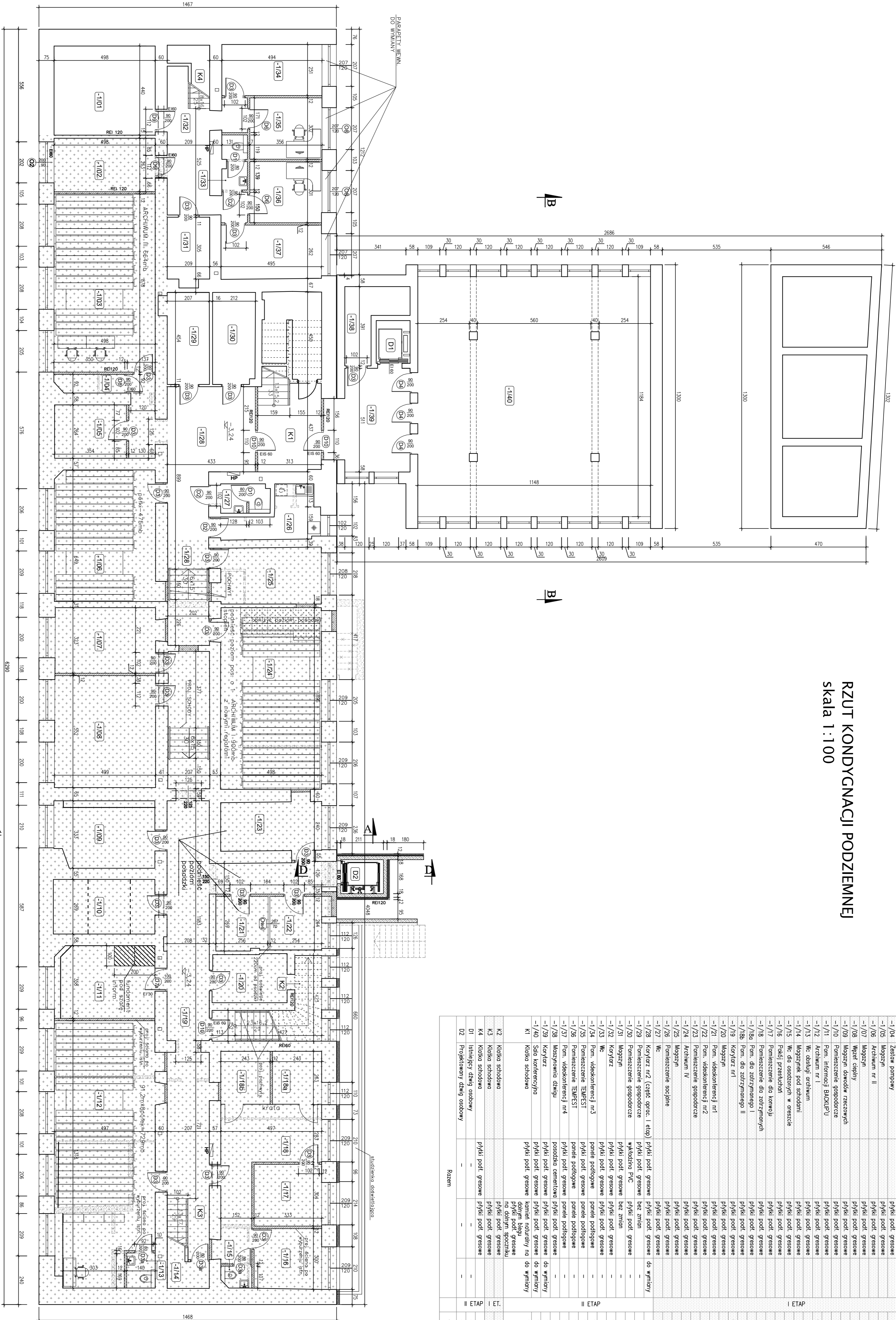



RZUT KONDYGNACJI PODZIEMNEJ
skala 1:100



| WYKAZ POMIESZCZEŃ KONDYGNACJI PODZIEMNEJ | | | | | Powierzchnia [m ²] |
|--|---------------------------------------|---------------------|-----------|-----------|-----------------------------------|
| Nr | Nazwa pomieszczenia | Rodzaj posadzki | Struktura | Struktura | |
| -/01 | Pomieszczenie TRAF | - | - | - | 21,90 |
| -/02 | Rozdzielnia elektryczna | ryski podł. gresowe | - | - | 13,10 |
| -/03 | Archiwum nr III | ryski podł. gresowe | - | - | 43,75 |
| -/04 | Zestaw pompowy | ryski podł. gresowe | - | - | 3,08 |
| -/05 | Magazyn | ryski podł. gresowe | - | - | 9,35 |
| -/06 | Archiwum nr II | ryski podł. gresowe | - | - | 32,17 |
| -/07 | Magazyn | ryski podł. gresowe | - | - | 15,96 |
| -/08 | Wentylacja | ryski podł. gresowe | - | - | 27,54 |
| -/09 | Magazyn dawców rzeczonych | ryski podł. gresowe | - | - | 14,52 |
| -/10 | Pomieszczenie gospodarcze | ryski podł. gresowe | - | - | 13,48 |
| -/11 | Pom. informacji BAKUPU | ryski podł. gresowe | - | - | 16,50 |
| -/12 | Archiwum nr I | ryski podł. gresowe | - | - | 62,25 |
| -/13 | Magazyn kradzieżowy | ryski podł. gresowe | - | - | 2,42 |
| -/14 | Magazyn kradzieżowy | ryski podł. gresowe | - | - | 2,42 |
| -/15 | Mag. do oszczędności w reszcie | ryski podł. gresowe | - | - | 1,55 |
| -/16 | Mag. przekładnia | ryski podł. gresowe | - | - | 9,90 |
| -/17 | Pomieszczenie dla konwoju | ryski podł. gresowe | - | - | 10,12 |
| -/18 | Pom. dla zatrzymanego I | ryski podł. gresowe | - | - | 6,38 |
| -/19 | Pom. dla zatrzymanego II | ryski podł. gresowe | - | - | 6,38 |
| -/20 | Korytarz nr I | ryski podł. gresowe | - | - | 6,80 |
| -/21 | Magazyn | ryski podł. gresowe | - | - | 12,30 |
| -/22 | Pom. wielokolejowy nr I | ryski podł. gresowe | - | - | 6,70 |
| -/23 | Pom. wielokolejowy nr II | ryski podł. gresowe | - | - | 12,00 |
| -/24 | Pom. wielokolejowy nr III | ryski podł. gresowe | - | - | 44,50 |
| -/25 | Magazyn IV | ryski podł. gresowe | - | - | 13,75 |
| -/26 | Pomieszczenie socjalne | ryski podł. gresowe | - | - | 8,76 |
| -/27 | WC | ryski podł. gresowe | - | - | 3,50 |
| -/28 | Korytarz nr II (część oprócz I etapu) | ryski podł. gresowe | - | - | 10,25+25,26 |
| -/29 | Pomieszczenie gospodarcze | ryski podł. gresowe | - | - | 9,40 |
| -/30 | Pomieszczenie gospodarcze | ryski podł. gresowe | - | - | 9,47 |
| -/31 | Magazyn | ryski podł. gresowe | - | - | 6,37 |
| -/32 | Korytarz | ryski podł. gresowe | - | - | 18,36 |
| -/33 | WC | ryski podł. gresowe | - | - | 3,30 |
| -/34 | Pom. wielokolejowy nr III | ryski podł. gresowe | - | - | 12,40 |
| -/35 | Pomieszczenie TEMPLIST | ryski podł. gresowe | - | - | 10,62 |
| -/36 | Pomieszczenie TEMPLIST | ryski podł. gresowe | - | - | 10,82 |
| -/37 | Pom. wielokolejowy nr IV | ryski podł. gresowe | - | - | 13,17 |
| -/38 | Magazyn dla dwu | ryski podł. gresowe | - | - | 7,80 |
| -/39 | Korytarz | ryski podł. gresowe | - | - | 16,40 |
| -/40 | Sala konferencyjna | ryski podł. gresowe | - | - | 13,92 |
| -/41 | Sala konferencyjna | ryski podł. gresowe | - | - | 14,80 |
| -/42 | Kuchnia | ryski podł. gresowe | - | - | 8,20 |
| -/43 | Kuchnia | ryski podł. gresowe | - | - | 3,20 |
| -/44 | Kuchnia | ryski podł. gresowe | - | - | 4,37 |
| -/45 | Istniejący dwójkowy | ryski podł. gresowe | - | - | - |
| -/46 | Projektowany dwójkowy | ryski podł. gresowe | - | - | - |
| -/47 | Rozm. | ryski podł. gresowe | - | - | 829,63 |



GLOBAL Albert Dragan
ul. Polowa 28, 00-151 Warszawa
tel. 22 63 15 15 15, 22 63 15 15 15
www.globaldragan.pl

**PRZEBUDOWA NABUDOWA
I ROZBUDOWA BUDYNKU PROKURATURY
PRZY UL. OKOPOWEJ 2A W LUBLINIE**

INWESTOR: PROKURATURA REGIONALNA W LUBLINIE
UL. OKOPOWA 2A
20-033 Lublin

RZUT KONDYGNACJI PODZIEMNEJ

SKALA: 1:100

NR RS: 1.

PROJEKTOWAŁ: mgr inż. Marek Podkański
425012/2021

DATA: 2021

PROJEKTOWAŁ: mgr inż. Marek Podkański
425012/2021

OPISOWANIE: OPISOWANIE BUDYNKU
OPISOWANIE BUDYNKU
OPISOWANIE BUDYNKU

OPISOWANIE: OPISOWANIE BUDYNKU
OPISOWANIE BUDYNKU
OPISOWANIE BUDYNKU